

Mehrzahl

auf -en

Die meisten
weiblichen Wörter
bilden die Mehrzahl
mit -en.



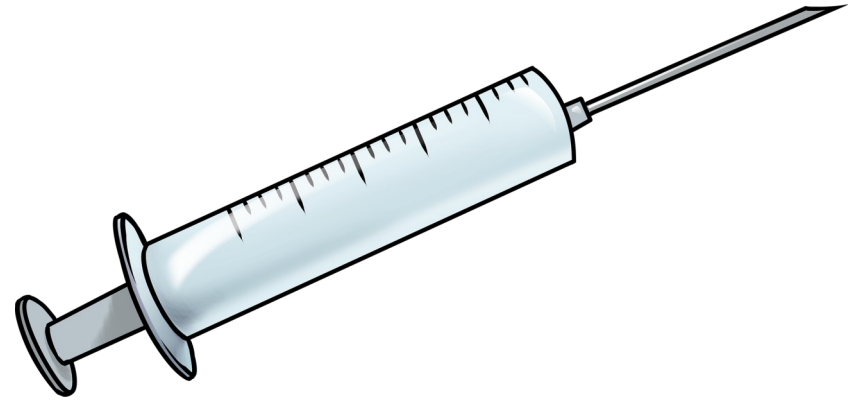
die Frau - viele ...



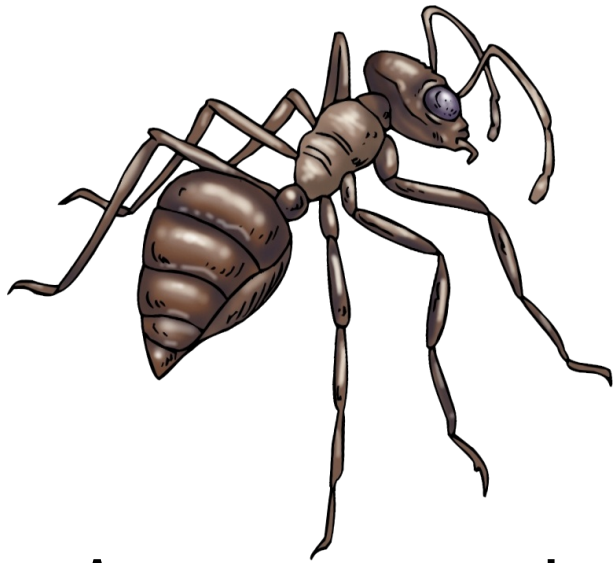
die Lampe - viele ...



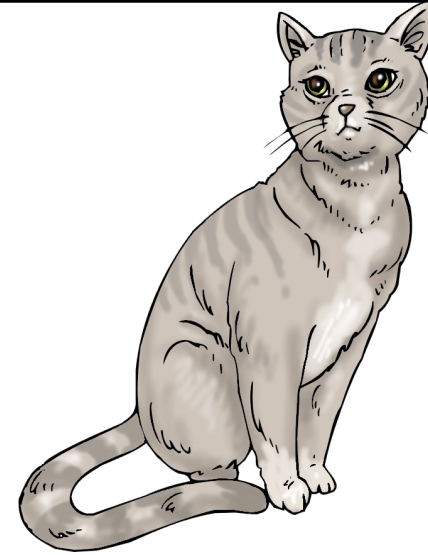
die Tasche - viele ...



die Spritze - viele ...



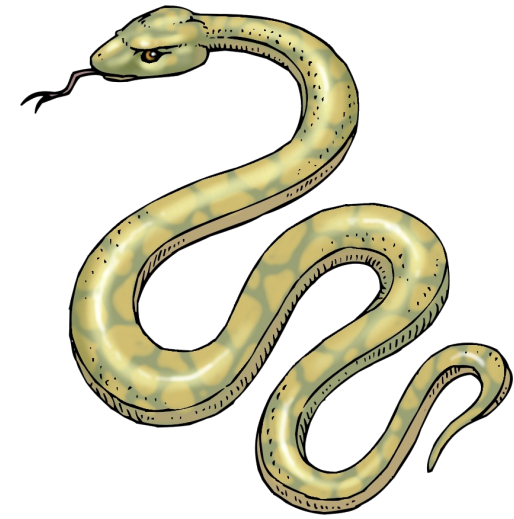
die Ameise - viele ...



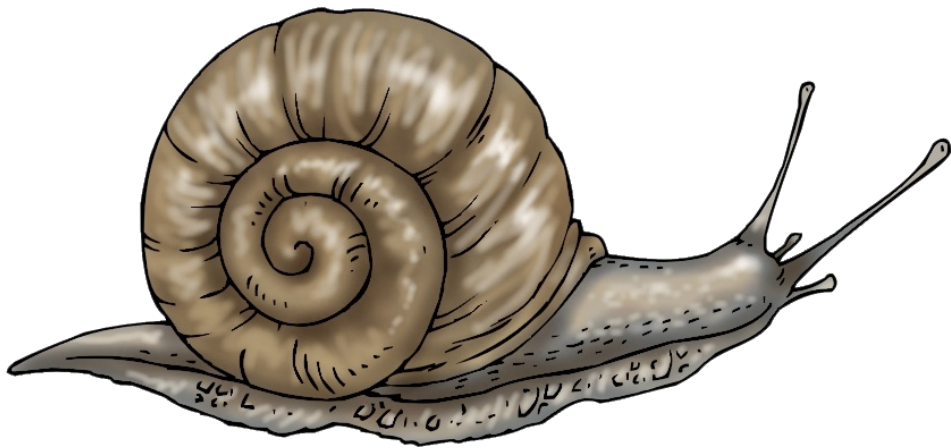
die Katze - viele ...



die Ratte - viele ...



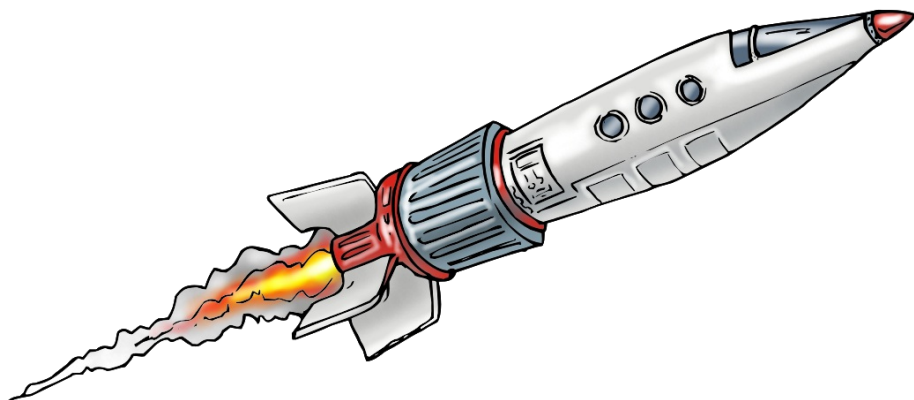
die Schlange - viele ...



die Schnecke - viele ...



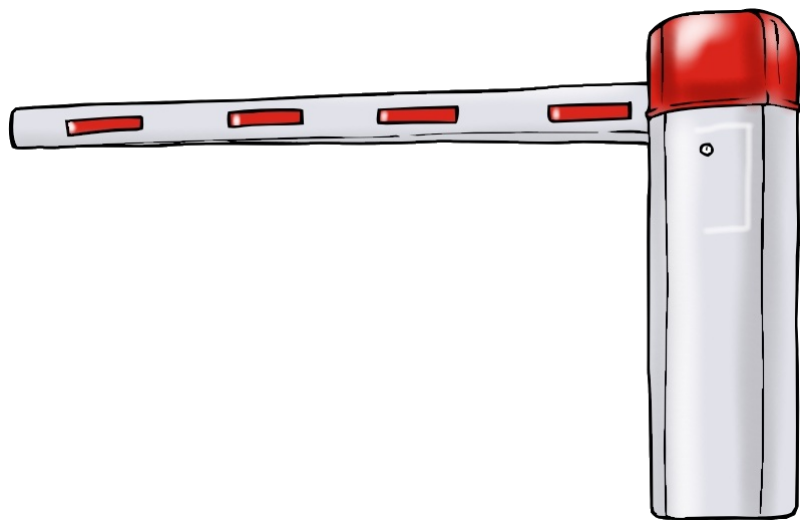
die Spinne - viele ...



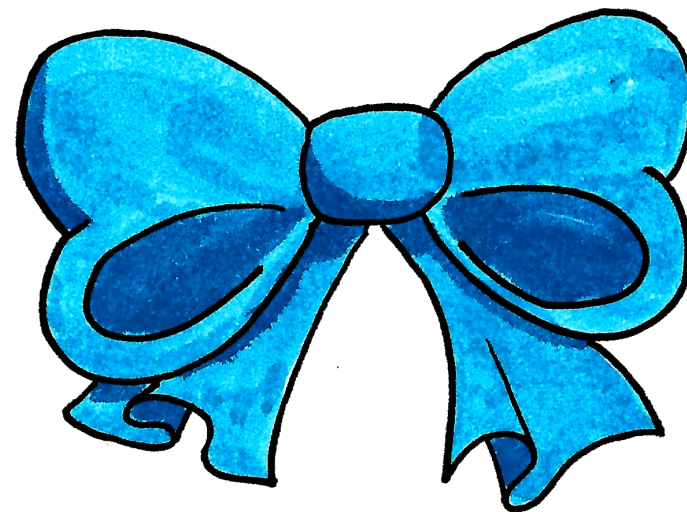
die Rakete - viele ...



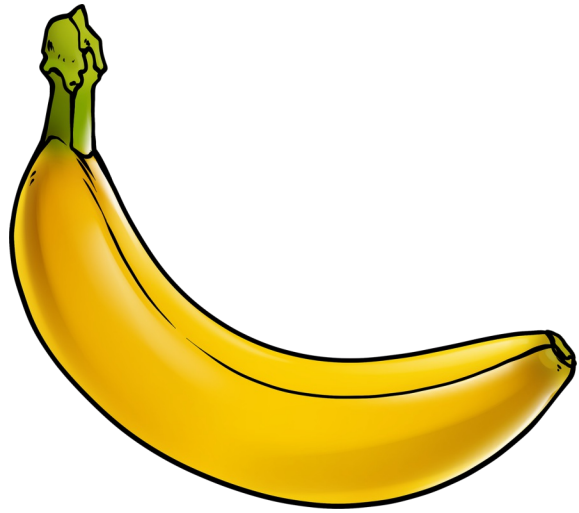
die Tankstelle - viele ...



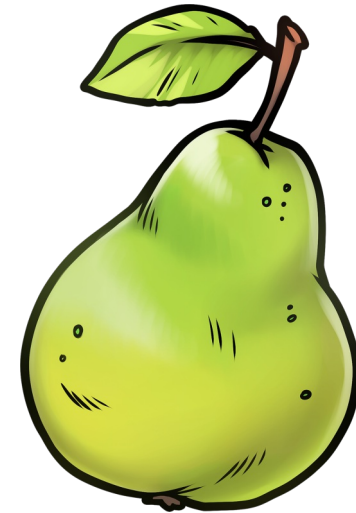
die Schranke - viele ...



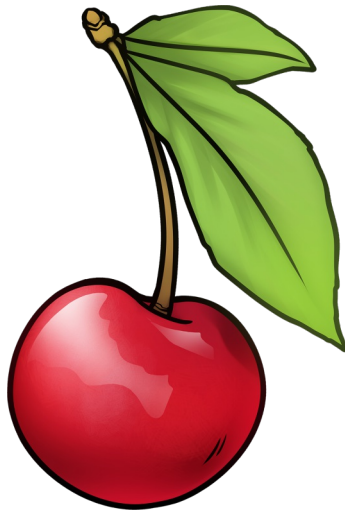
die Schleife - viele ...



die Banane - viele ...



die Birne - viele ...



die Kirsche - viele ...



die Jacke - viele ...



die Mütze - viele ...



die Nase - viele ...



die Puppe - viele ...



die Schule - viele ...



die Tasse - viele ...



die Wolke - viele ...



die Dose - viele ...



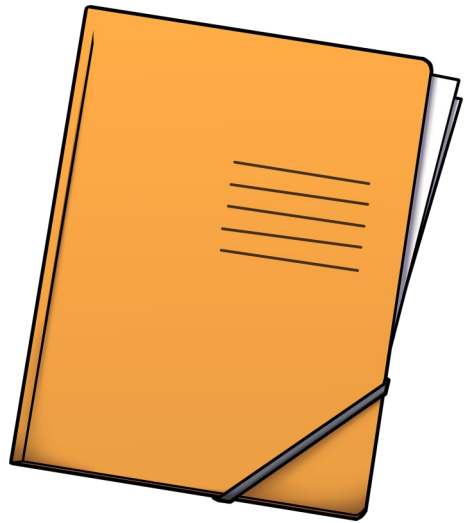
die Flasche - viele ...



die Hexe - viele ...



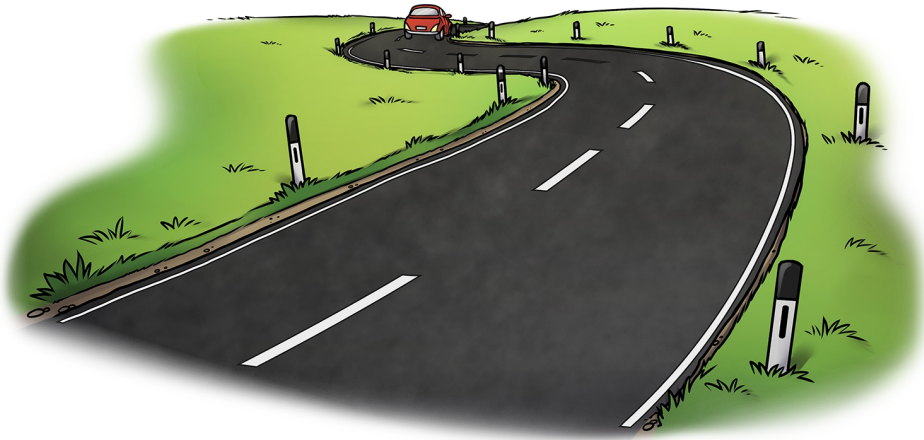
die Klasse - viele ...



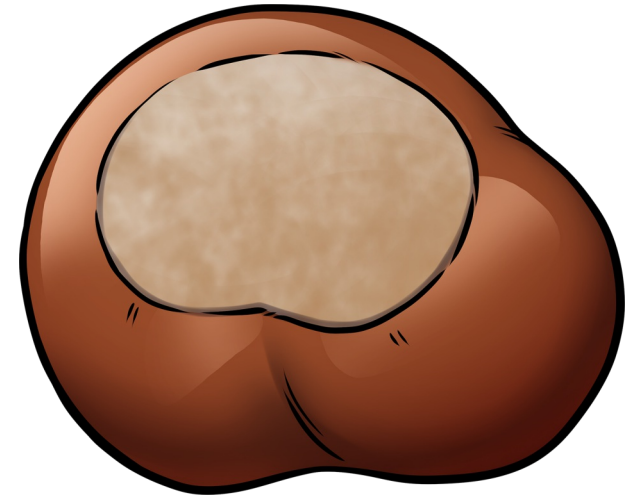
die Mappe - viele ...



die Pflanze - viele ...



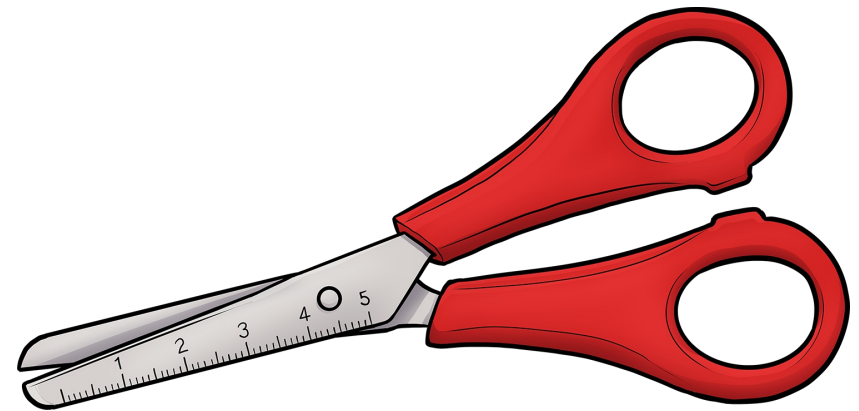
die Straße - viele ...



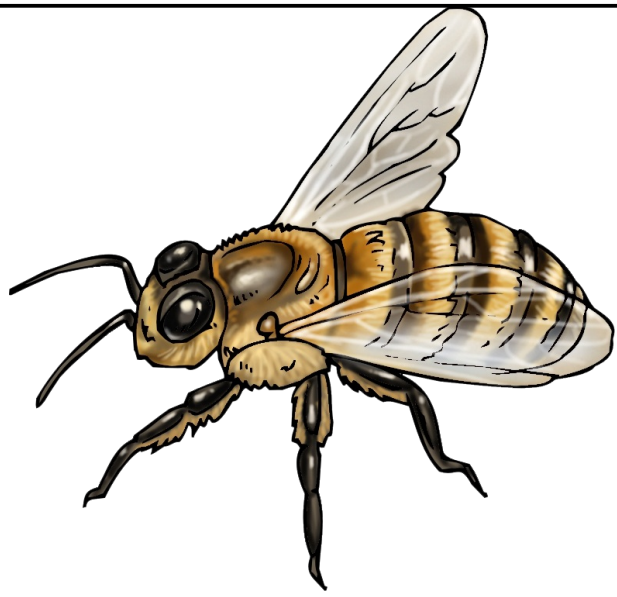
die Kastanie - viele ...



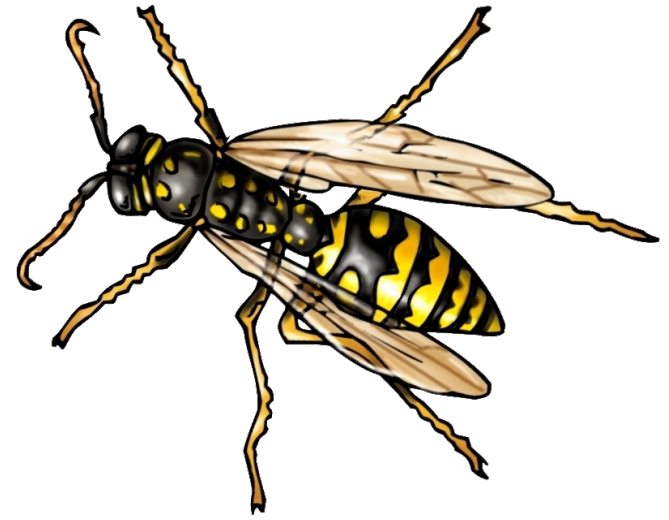
die Tür - viele ...



die Schere - viele ...



die Biene - viele ...



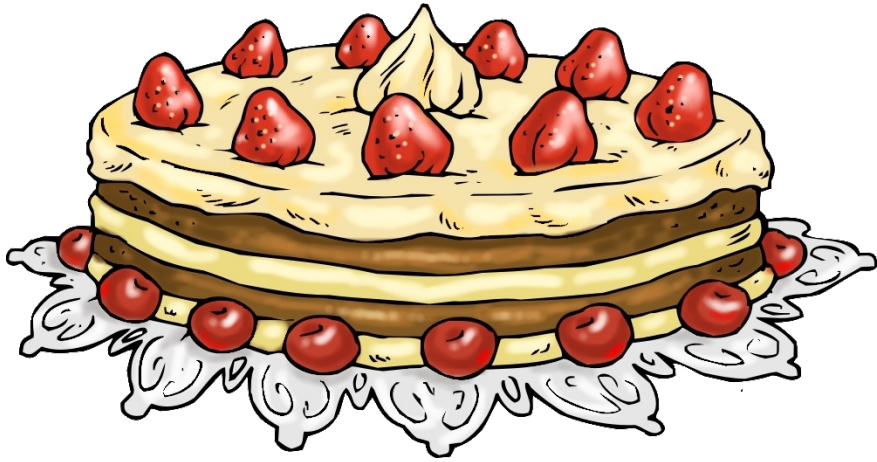
die Wespe - viele ...



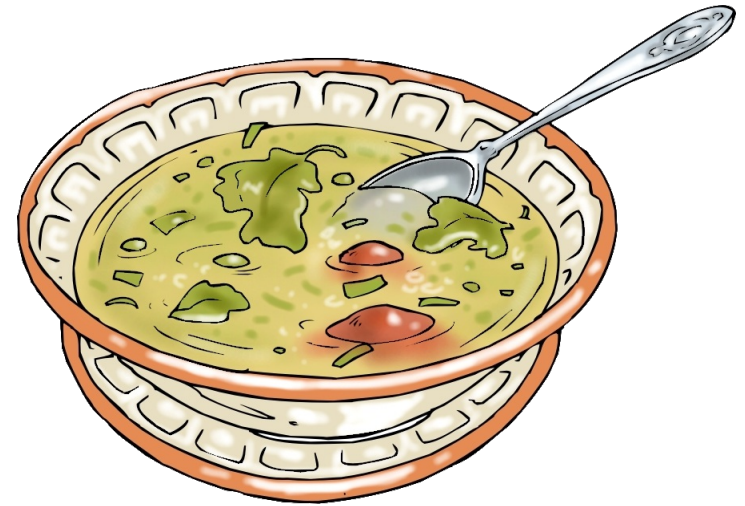
die Geige - viele ...



die Gitarre - viele ...



die Torte - viele ...



die Suppe - viele ...



die Brille - viele ...



die Glocke - viele ...